



GALERIE
■
BEI DER
ALBERTINA
■
ZETTER



Wir laden Sie zu unserer Verkaufsausstellung

NEUHEITEN IM FRÜHLING 2025

vom 10. März bis 26. April 2025
in die Galerie ein.

Vom 12. bis 21. April 2025 wird ein Großteil der
Ausstellung auf der Art & Antique Kunstmesse
in der Salzburger Residenz zu sehen sein.

Wir freuen uns sehr, Sie in der Galerie
oder auf der Messe begrüßen zu dürfen!

GALERIE
■
BEI DER
ALBERTINA
■
ZETTER

Lobkowitzplatz 1, A-1010 Wien
Mo–Fr 10–18 Uhr, Sa 11–14 Uhr
T +43/1/513 14 16
zetter@galerie-albertina.at
www.galerie-albertina.at



KARL MEDIZ

Wien, 1868 – Dresden, 1945

1 Landschaft um 1905

Öl auf Leinwand
Rückseitig bezeichnet
50 × 60 cm

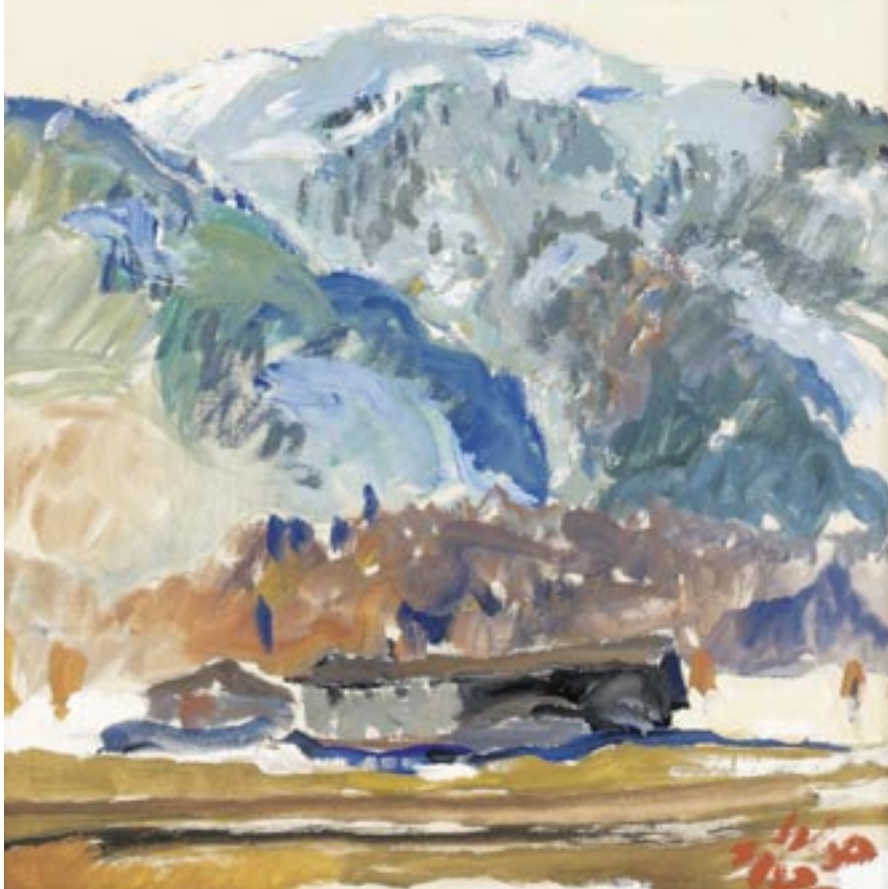
RICHARD TESCHNER

Karlsbad, 1879 – Wien, 1948

2 Grotteske Figur 1910

Ausführung: Wiener Werkstätte
Speckstein, Perlmutter und Farbsteine
Unterseitig signiert und datiert
H 17 cm
Fachgerecht restauriert





WILHELM NICOLAUS PRACHENSKY

Innsbruck, 1898 – Innsbruck, 1956

3 Tiroler Landschaft mit Hof 1923

Tempera auf Papier auf Karton

Rechts unten monogrammiert und datiert

29 × 29 cm

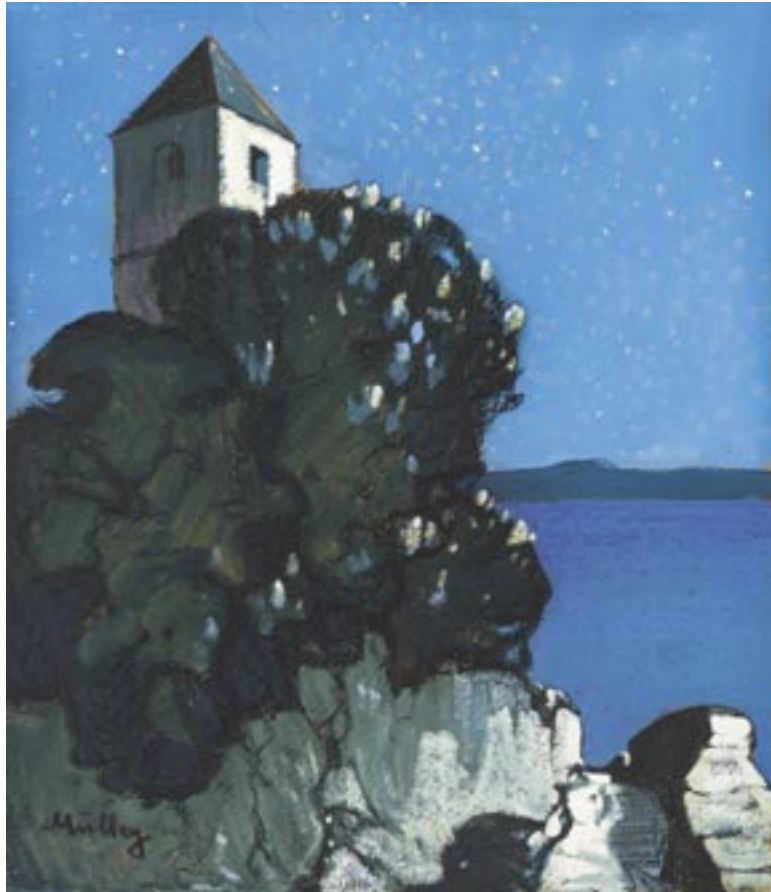


4 Blumen vor rotem Hintergrund 1923

Öl auf Karton

Rechts unten monogrammiert und datiert

33,5 × 34 cm



OSKAR MULLEY

Klagenfurt, 1891 – Garmisch, 1949

5 Sternenhimmel am Gardasee um 1920

Mischtechnik auf Karton

Links unten signiert

41 × 36 cm



6 Herbstliche Flusslandschaft mit Birken um 1923

Öl auf Karton

Links unten signiert

Herbert Ascherbauer hat das Gemälde in die Schaffensphase um 1923 eingeordnet.

23,3 × 33,5 cm



ARTUR NIKODEM

Trient, 1870 – Innsbruck, 1940

7 Lans um 1925

Öl auf Karton
Rückseitig Nachlassstempel
Jestl-Horngacher WV Nr. 379
22 × 24,2 cm



8 Apfelbäume im Schnee um 1924

Aquarell auf Papier
Rechts unten signiert
Jestl-Horngacher WV Nr. 438
25,5 × 25,5 cm
(Passepartoutausschnitt)



9 Segelboot um 1929

Öl auf Leinwand
Rechts unten signiert
Jestl-Horngacher WV Nr. 268
28,8 × 29,5 cm



ALFONS WALDE

Oberndorf, 1891 – Kitzbühel, 1958

10 «Sonntag» / «Bauern» 1923

Ölfirniss auf Karton

Rechts unten signiert, rückseitig bezeichnet

Das Bild ist im Alfons Walde Werksarchiv unter der Nummer D-FI-450 verzeichnet.

30 × 22,4 cm (Motiv), 39,6 × 30 cm (Karton)



11 Bäuerinnen am Weg um 1924

Öl auf Papier auf Karton

Das Bild ist im Alfons Walde Werksarchiv unter der Nummer D-FI-427 verzeichnet.

42,6 × 31,3 cm



FELIX HEUBERGER

Wien, 1888 – Hall in Tirol, 1968

12 Wildsee bei Seefeld in Tirol um 1930

Öl auf Hartfaserplatte

Rechts unten signiert, rückseitig Klebeetikett

70 × 83 cm



ALFRED POELL

Oberndorf bei Salzburg, 1867 – Gmunden, 1929

13 Reise durch den Schnee um 1920

Öl auf Karton

Rechts unten signiert und unleserlich datiert

60,5 × 71 cm



OSKAR LASKE

Czernowitz, 1874 – Wien, 1951

14 Die St. Nikolauskirche in Prag 1927

Gouache und Aquarell auf Papier

Mittig unten betitelt, rechts unten signiert

Ausstellung: Wien, Secession, Herbstausstellung, 1927

48,2 × 39,5 cm (Passepartoutausschnitt)



15 «Eine Straße in Odessa» um 1918

Gouache und Aquarell auf Papier

Links unten betitelt, rechts unten signiert

36,5 × 48 cm



© Nolde Stiftung Seebüll

EMIL NOLDE

Nolde, 1867 – Seebüll, 1956

16 Mohnblumen um 1930/40

Aquarell auf Japanpapier

Links unten signiert

Dieses Aquarell ist in der Nolde Stiftung Seebüll unter der Nummer «Nolde A – 246/2022» verzeichnet.

27,5 × 24,6 cm



© Nolde Stiftung Seebüll

17 Blumen um 1925-30

Aquarell auf Papier

Rechts unten signiert

Dr. Martin Urban von der Nolde Stiftung, Seebüll hat die Echtheit des Bildes bestätigt

Ausstellung: Arona, Museo d'Arte Contemporanea, Fantastico Novecento ad Arona, Da Picasso a Kandinsky, 2003

45,7 × 30,4 cm



NORBERTINE BRESSLERN-ROTH

Graz, 1891 – Graz, 1978

18 Steppenzebras 1927

Linolschnitt

Links unten in der Platte monogrammiert
 Rechts unten signiert, links unten bezeichnet
 Kohlhauser/Rexeis/Theuer WVD 162
 20,8 × 26 cm (Passepartoutausschnitt)



20 «Wanderung» 1954

Öl auf Jute

Rechts unten signiert

Rückseitig auf Etikett auf Keilrahmen eigenhändig bezeichnet

Originalrahmen

Kohlhauser/Maier/Theuer WVG 267

120 × 140 cm

19 Genetten (Ginsterkatzen) 1921

Linolschnitt

Rechts unten signiert, links unten
 bezeichnet

Kohlhauser/Rexeis/Theuer WVD 47
 13 × 20 cm (Passepartoutausschnitt)





GERHILD DIESNER

Innsbruck, 1915 – Innsbruck, 1995

21 Landschaft mit gelber Brücke 1955

Öl auf Leinwand

Links unten signiert und datiert

90 × 95 cm



22 Gardasee 1962

Öl auf Leinwand

Rechts unten signiert

Rückseitig am Keilrahmen bezeichnet und datiert

65 × 70 cm



WANDER BERTONI

Codisotto, 1925 – Wien, 2019

23 «Das Rhythmische E»

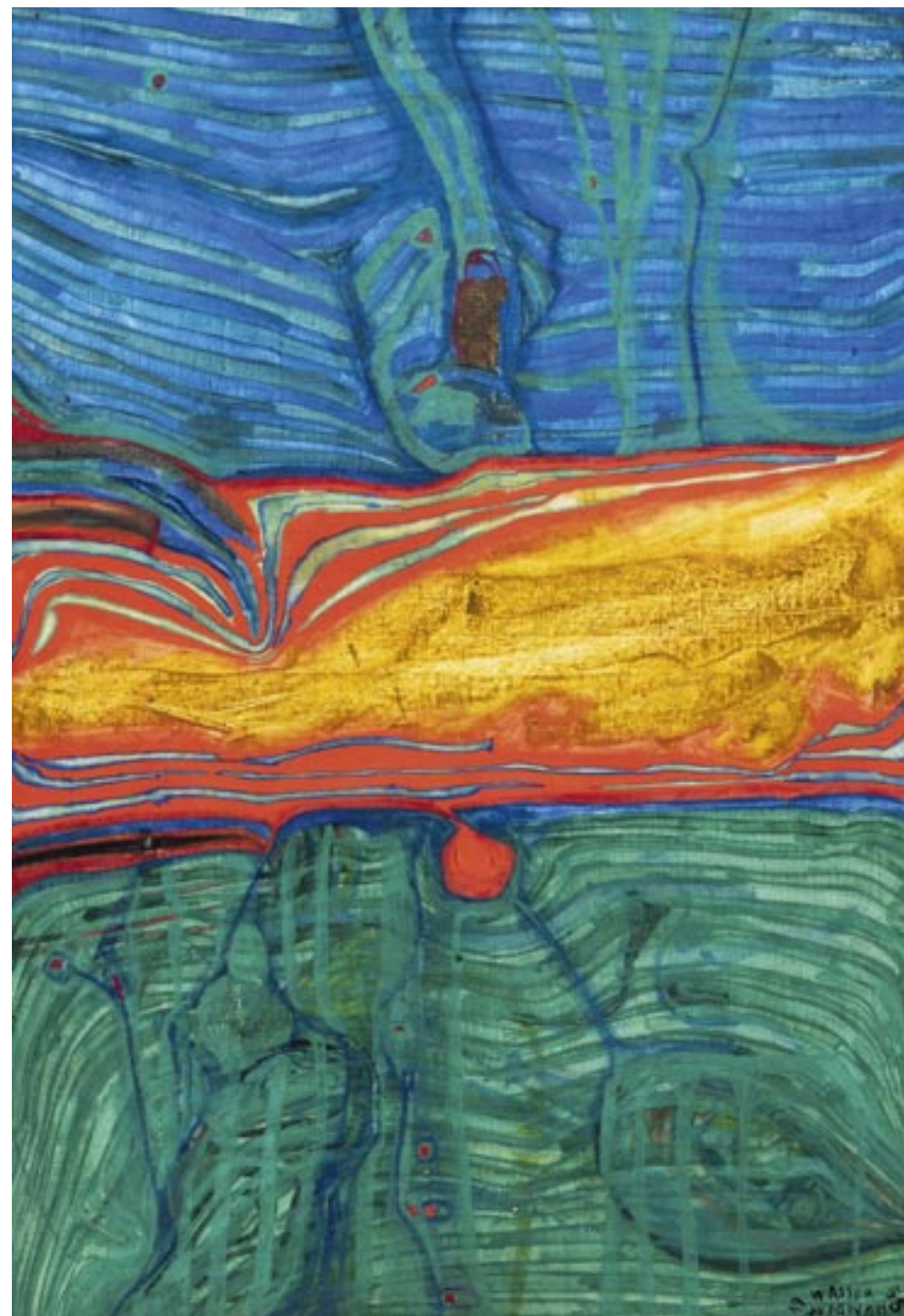
Entwurf 1954
aus der Serie «Das imaginäre Alphabet»
Bronze, poliert
Auflage 7
Signiert und datiert, H 72 cm

FRIEDENSREICH HUNDERTWASSER

Wien, 1928 – An Bord der Queen Elizabeth II, 2000

24 «Luzifers Zunge I» 1958

Öl und Eitempera auf mit Polyvinylkreide grundiertem Papier,
montiert auf Leinwand
Rechts unten signiert und datiert
Rückseitig Etikett der XXXI. Biennale Internationale d'Arte di
Venezia-1962 / 15 und Etikett der Galerie Paul Facchetti, Paris
Fürst WV Nr. 377; 91,5 × 64,5 cm
Ausstellungen: Venedig, 31. Biennale di Venezia, 1962, Nr. 25
Hannover, Kestner Gesellschaft; Bern, Kunsthalle; Hagen, Karl-Ernst-
Osthaus-Museum; Amsterdam, Stedelijk Museum; Stockholm,
Moderna Museet; Wien, Museum des 20. Jahrhunderts,
Hundertwasser, 1964-65, S. 172, Nr. 377





MAX WEILER

Absam, Tirol, 1910 – Wien, 2001

25 «Stilleben in Rot» 1958

Öl und Eitempera auf Leinwand
 Rechts oben signiert
 Auf Keilrahmen betitelt und datiert
 Krapf WV Nr. 379
 Ausstellung: Wien, 1958
 Nürnberg, 1960
 85 × 85 cm



26 «Verwandlungen 11» 1957

Pinself in Tusche auf Papier
 Rechts unten monogrammiert
 Rückseitig signiert, datiert und bezeichnet
 Das Blatt ist im Online-Werkverzeichnis Max Weiler Zeichnungen/
 Arbeiten auf Papier unter der Nummer Weiler 161 angeführt.
 Ausstellung: Wien, Galerie Würthle, Nr. 45 (Abb.), 1967
 Wien, Graphische Sammlung Albertina, 1990
 80,4 × 61,2 cm



JOSEF MIKL

Wien, 1929 – Wien, 2008

27 «Rote Figur» 1959

Öl auf Leinwand

Rechts unten monogrammiert und datiert

Rückseitig signiert und datiert, bezeichnet und nummeriert

70 × 90,5 cm



MAX WEILER

Absam, Tirol, 1910 – Wien, 2001

28 «Komposition auf Dunkelocker» 1953

Öl auf Hartfaserplatte

Links unten monogrammiert

20 × 64 cm



FRITZ WOTRUBA

Wien, 1907 – Wien, 1975

29 Kleine liegende Figur II 1953

Bronze

Auflage 7

Monogrammiert

Breicha WV Nr. 177

H 16 cm, B 41,4 cm, T 16,3 cm

44 × 17,7 cm (Sockel)

JOSEF MIKL

Wien, 1929 – Wien, 2008

30 «Große Ebene mit Gelb» 1958/59

Öl auf Leinwand

Rechts unten monogrammiert und datiert

Rückseitig betitelt und datiert

100 × 80 cm





JOSEF PILLHOFER

Wien, 1921 – Wien, 2010

31 Kleiner Odysseus 1962

Bronze auf Marmorsockel
 Auflage 8
 Monogrammiert und nummeriert
 H 45 cm, 18 × 11 cm (Platte)

KARL PLATTNER

Mals 1919 – Mailand, 1986

32 Figur im Kreis 1961/62

Mischtechnik auf Holzplatte
 Rechts unten signiert und datiert
 Archiv Nr. KPA-62-034
 52 × 66 cm



ROBERT KLEMMER

Rappoltschlag, Niederösterreich, 1938 – Wien, 1971

33 «Klemmer reitet den Pegasus» 1963
 Öl auf Holzplatte
 Links unten signiert und datiert, Etikett auf Rahmen unten
 70 × 70 cm

34 Laufender Klemmer 1965
 Öl auf Hartfaserplatte
 Rechts unten signiert und datiert
 88,7 × 60 cm





CHRISTIAN LUDWIG ATTERSEE

geb. Bratislava, 1940

35 «Wenn Jumbos sich um Schinken streiten» 1968

Mischtechnik auf Karton

Mitte unten signiert und datiert

WV Nr. 180

62,5 × 44,5 cm



36 «Margarinemädels» 1968

Mischtechnik auf Karton

Links unten signiert und datiert

WV Nr. 178

63 × 45 cm



MARC ADRIAN

Wien, 1930 – Wien, 2008

37 «The White Stallion»

1974

Aquarell und Aquarellstift auf Vlies

Links betitelt, rechts unten signiert

Cabuk WV Nr. Z 1974 17

Ausstellung: Graz, Neue Galerie am Landesmuseum Joanneum, 1975

39,8 × 34,5 cm



38 «The Green Ladies» 1974

Aquarell auf Papier

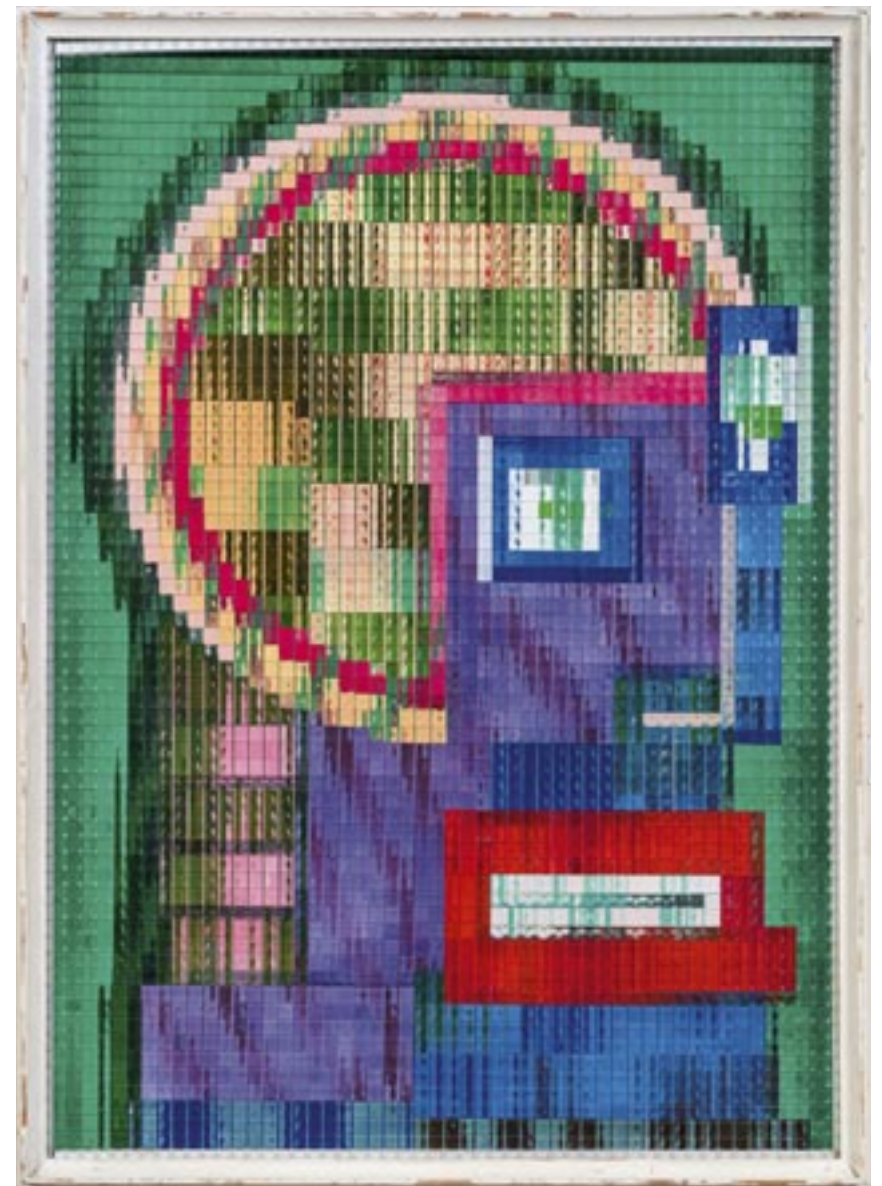
Links unten betitelt, rechts unten signiert und datiert

Cabuk WV Nr. Z 1974 13

Ausstellung: Graz, Neue Galerie am

Landesmuseum Joanneum, 2007

43,5 × 33,5 cm



39 «The Green Lady» 1974

Hinterglasmontage, Malerei hinter Edelitglas

Rückseitig signiert, bezeichnet und datiert

Cabuk WV Nr. S/O 1974 7

Ausstellungen: Graz, Neue Galerie am Landesmuseum Joanneum, 1975

Graz, Neue Galerie am Landesmuseum Joanneum, 2007

103 × 73 cm (mit Rahmen)



JOANNIS AVRAMIDIS

Batumi, Georgien, 1922 – Wien, 2016

40 Mittlere Figur 1980

Auflageabguss in Bronze

Auflage 6 (+ 0/6 + PA)

Monogrammiert, signiert und nummeriert

H 108,2 cm, D 48 cm



ARIK BRAUER

Wien, 1929 – Wien, 2021

41 «Freudenkahn» 1970-79

Gouache, Pastell und Tinte auf Papier

Links unten signiert

Rückseitig am Karton betitelt, bezeichnet bzw. am Blatt nummeriert, betitelt und bezeichnet

Das Bild ist im Archiv des Arik Brauer Museums unter der Werkverzeichnisnummer 493 registriert.

29,3 × 39,4 cm (Passepartoutausschnitt)



GERHARDT MOSWITZER

Maria Lankowitz, Steiermark 1940 – Wien, 2013

42 Ohne Titel 1990

Unikat
Aluminium und Stahl, farbbeschichtet
Datiert und signiert
H 120 cm, B 54,5 cm, T 17 cm



PAUL JENKINS

Kansas City, 1923 – New York, 2012

43 «Phenomena Jack Became King» 1987

Aquarell auf Arches Papier
Rechts unten signiert
Rückseitig signiert, datiert und bezeichnet
109 × 79 cm



PETER WEIHS

Mödling, 1940 – Mödling, 2021

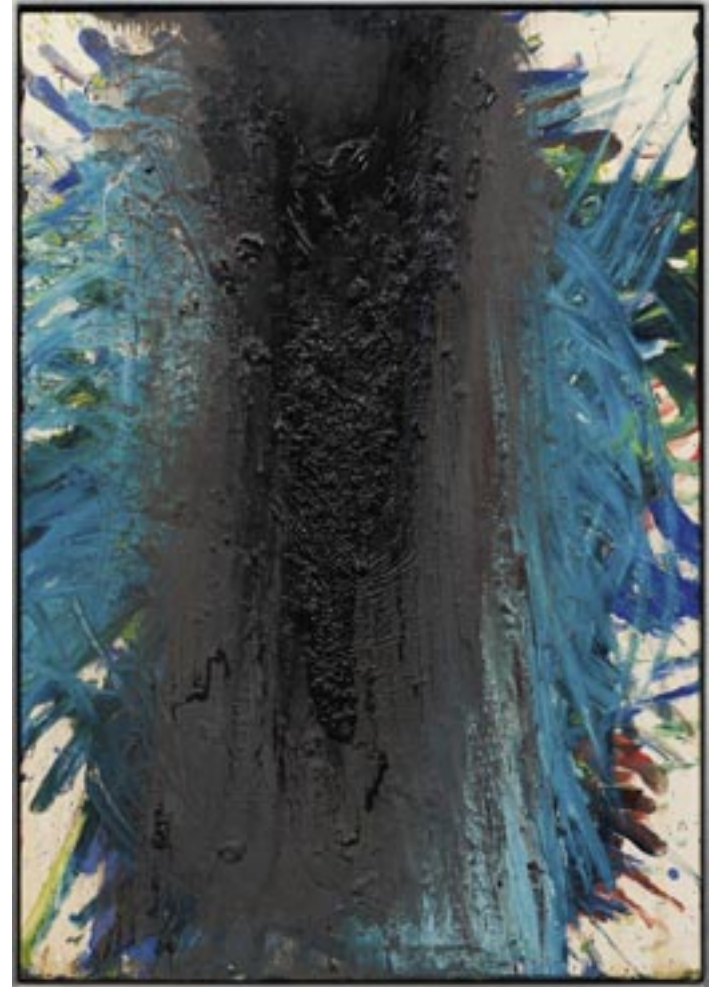
44 Kopf 1969

Unikat

Bronze

Signiert und datiert

H 66,5 cm, B 36 cm, T 22 cm



ARNULF RAINER

geb. Baden bei Wien, 1929

45 Ohne Titel 1980er-Jahre

Mischtechnik auf Schoellershammer-Zeichenplatte, auf Holz montiert

Rechts oben monogrammiert

73 × 51 cm



HANS BISCHOFFSHAUSEN

Feld am See, 1927 – Villach, 1987

46 3 Bilder, Ohne Titel um 1970

Mischtechnik auf Holz
Rückseitig signiert und Klebeetikett
D je 20 cm



HERMANN NITSCH

Wien, 1938 – Mistelbach, 2022

47 Schüttbild 1995

Öl auf Jute
Rückseitig signiert und datiert
110 × 90,5 cm



KIKI KOGELNIK

Graz, 1935 – Wien, 1997

48 «Sun Rise» 1996

aus der Serie «Balloon Heads»
Ausführung: Glasmanufaktur Berengo, Venedig
Muranoglas
Auflage 10 + 4 Artist 's Proofs
Monogrammiert und nummeriert
H 69 cm

49 «Upside Down» 1991

Mischtechnik auf Leinwand
Rechts unten monogrammiert und datiert
Rückseitig signiert, datiert und betitelt
50 × 40 cm



HANS STAUDACHER

St. Urban, Kärnten, 1923 – Wien, 2021

50 Ohne Titel 1995/96

Öl auf Leinwand

Unten mittig signiert und datiert, rückseitig signiert und datiert

99,5 × 79,5 cm



ERWIN WURM

geb. Bruck an der Mur, 1954

51 «Short Bag YSL» 2018

Bronze, poliert

Auflage 10 + 2 AP

H 60 cm, B 38 cm, T 19 cm



**CHRISTIAN LUDWIG
ATTERSEE**

geb. Bratislava, 1940

52 «Abendmuse» 2005

Blatt 4 aus dem Zyklus «Tageslänge»
Mischtechnik auf Karton
Rechts unten betitelt, signiert und datiert,
rückseitig bezeichnet
VV Nr. 7356
44 × 31,5 cm



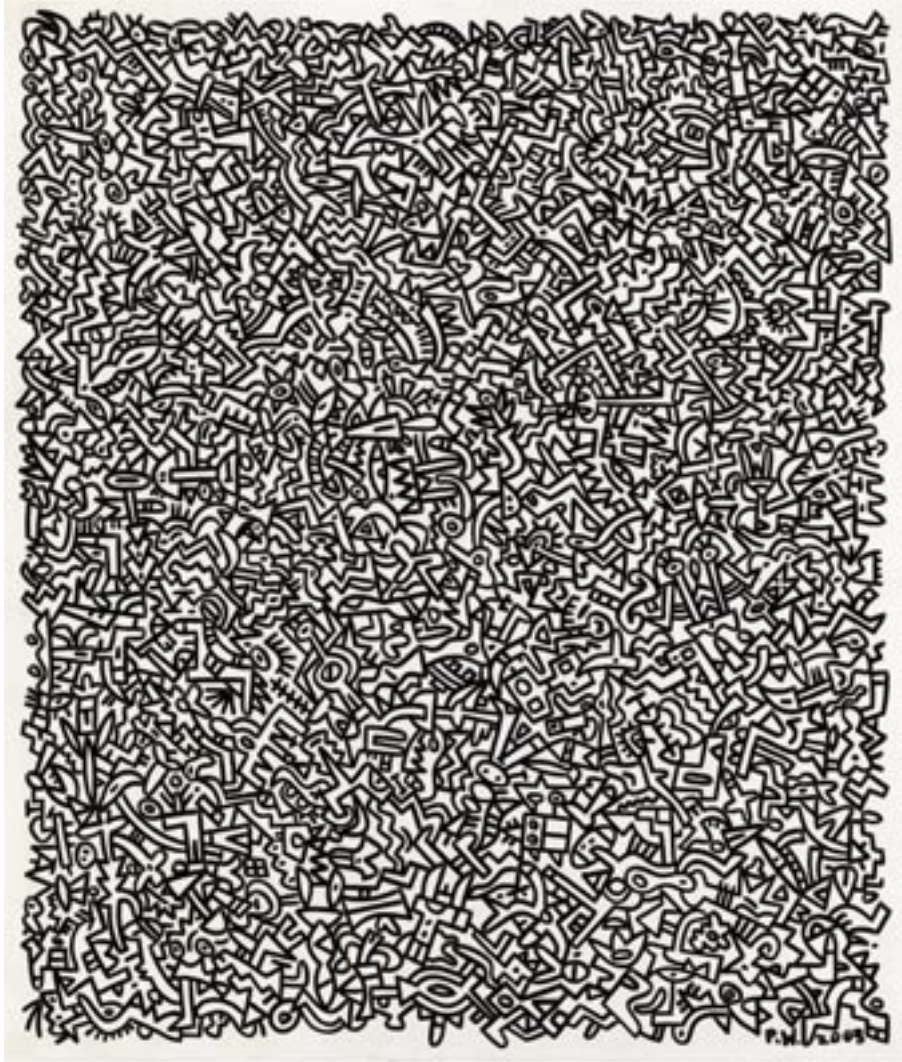
53 «Nachtische» 2005

Blatt 5 aus dem Zyklus «Tageslänge»
Mischtechnik auf Karton
Links unten nummeriert und betitelt
Rechts unten signiert und datiert,
rückseitig bezeichnet
VV Nr. 7357
44 × 31,5 cm



54 «Weisser Mittag» 2005

Blatt 3 aus dem Zyklus «Tageslänge»
Mischtechnik auf Karton
Unten nummeriert, betitelt, signiert und datiert,
rückseitig bezeichnet
VV Nr. 7355
44 × 31,5 cm



PETER WEIHS

Mödling, Niederösterreich, 1940 – Mödling,
Niederösterreich, 2021

55 Suchbild 2003

Acryl und Paintmarker auf Leinwand
Rechts unten monogrammiert und datiert
70 × 60 cm

56 Elfenbeinturm 1993

Heller Scherben, mehrfarbig glasiert
Signiert und datiert
H 82,5 cm, B 32,5 cm, T 15,5 cm





MARKUS PRACHENSKY

Innsbruck, 1932 – Wien, 2011

57 «Cinque Terre» 2003

Acryl auf Büttenpapier
Rückseitig bezeichnet
53,5 × 78 cm

58 «Farnesina Dixie» 2006

Acryl auf Leinwand
Rechts unten signiert und datiert
Rückseitig signiert, datiert und betitelt
Ausstellung: Bratislava Danubiana Meulensteen Art Museum
«Markus Prachensky. Retrospective in Red», 2013
200 × 150 cm





JOSEF PILLHOFER

Wien, 1921 – Wien, 2010

59 Figur mit vorgehaltener Hand 2010

Bronze

Auflage 20 + VI

Monogrammiert und nummeriert

H 39,5 cm, 17,5 × 14 cm (Platte)

Umgearbeitete, neue Version der ‚Figur mit vorgehaltener Hand‘
aus dem Jahr 1964 für die Edition Leitner-Rabl



THOMAS REINHOLD

geb. Wien, 1953

60 «Netze» 2009

Öl und Tempera auf Leinwand

Ausstellung: Krems, Landesmuseum, 2022

Thomas Reinhold erhielt den Würdigungspreis 2022
von der Landesgalerie Niederösterreich, Krems 2022

Rückseitig signiert, datiert und betitelt

210 × 230 cm



VALENTIN OMAN

geb. St. Stefan, Villach, 1935

61 Landschaft/Krajina 2020

Mischtechnik auf Leinwand
Rückseitig betitelt, signiert und datiert
50 × 50 cm

62 «Ecce Homo» 2010

Mischtechnik auf Leinwand
Rückseitig betitelt, signiert und datiert
200 × 40 cm

63 «Ecce Homo» 2010

Mischtechnik auf Leinwand
Rückseitig betitelt, signiert und datiert
200 × 40 cm





THIERRY FEUZ

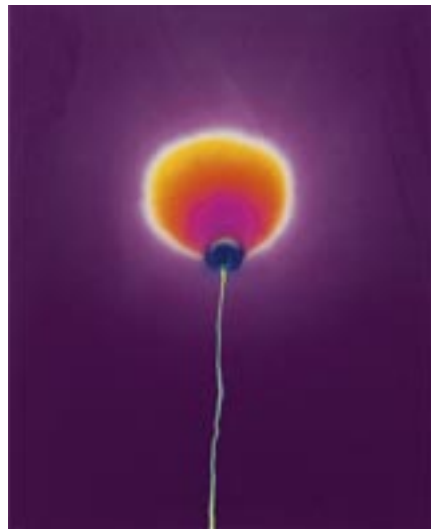
geb. Wien, 1968

64 «Levante Orchid» 2021

Lackfarbe auf Leinwand
Rückseitig signiert und bezeichnet
110 × 90 cm

65 «Levantine Helios» 2022

Lackfarbe auf Leinwand
Rückseitig signiert und bezeichnet
50 × 40 cm



66 «Raingarden Ophelia» 2021

Lackfarbe und Acryl auf Leinwand
Rückseitig signiert und bezeichnet
130 × 160 cm



ERWIN WURM

geb. Bruck an der Mur, 1954

67 «Lars Arm, Lifted» 2022

aus der Serie «Skins»

Aluminiumguss, handbemalt

Auflage 20 arabisch nummeriert + 5

römisch nummeriert + EA

Signiert, nummeriert und datiert

H 59 cm, B 9 cm, T 3 cm

HUBERT SCHMALIX

geb. Graz, 1952

68 Landschaft 2023

Öl auf Leinwand

Rückseitig signiert und datiert

175 × 130 cm





HUBERT SCHMALIX

geb. Graz, 1952

69 Vase 2024

Unikat
Ausführung: Studio und Galerie
Pilar Schacher Studio Comploj, Wien
Glas
Auf der Unterseite signiert und datiert
H 45 cm, D 15 cm



70 Figure 2024

Öl auf Leinwand
Rückseitig signiert und datiert
130 × 100 cm



JOSEF HOFFMANN

Pirnitz, 1870 – Wien, 1956

71 Vase 1911

Ausführung: Johann Lätz Witwe, Klostermühle
Farbloses Glas, innen opalweiß, außen schwarz
überfangen, umlaufend geätzter Dekor, Glockenblumen
mit Herzblättern zwischen geometrischen
Dekorelementen in zwei Arbeitsgängen geätzt,
Hintergrund der Ornamente raureifartig strukturiert
H 11,5 cm

72 Zwei Vasen 1914

Ausführung: Wiener Werkstätte, Modellnummer S 3245
Silber mit Hammerschlagdekor, Perlbanddekor
Gemarkt
Die Vasen wurden laut Modellbuch WWMB 17-S-3245
am 24.02.1914 zweimal hergestellt.
H 30,7 cm, D 12,5 cm (unten)





JOHANN LÖTZ WITWE, KLOSTERMÜHLE

73 Vase 1902

Farbloses Glas, dünner, von oben nach unten verlaufender hellrosa Überfang, hellgrüne Kröseleinschmelzung, darüber aufgesponnene, unregelmäßig verzogene, silbergelbe Fäden, von ebensolchen Tupfen überlagert, reduziert und irisiert
Dekor: «Argus», Phänomen Gre 2/351
H 25 cm



74 Vase um 1899

Farbloses Glas, kobaltblau unterfangen, mit eingearbeiteten Silbergelbfäden umspinnen, unregelmäßig zu Wellen verzogen, hellblauer Überfang, mit Haken zu lanzettförmigen, senkrechten Bahnen verzogen, modelgeblasen, reduziert und irisiert
Dekor: dunkelblau Phänomen Gre 8058
Form Produktionsnummer: I-8068
H 25,2 cm



DAGOBERT PECHE

St. Michael im Lungau, 1887 – Mödling, 1923

75 Sofa um 1913

Ausführung: Wiktorin & Co., Wien
Buche, weiß und schwarz lackiert,
neue Samttapezierung
H 114 cm, B 133 cm, T ca. 70 cm

76 Stehlampe 1921

Ausführung: Wiener Werkstätte, Modellnummer M 3494 – M la 24
Messing, getrieben, floraler Dekor, am Fuß mit Perlbanddekor,
einflammig, Lampenschirm erneuert, neue Elektrifizierung
Gemarkt
Laut Angaben des MAK wurden im Jahr 1923 nur zwei Exemplare
hergestellt. Ausstellung: Wien, Leopoldmuseum, «Die Sammlung
Schedlmayer. Eine Entdeckung», 2021
H 87 cm, D 46 cm (Lampenschirm)





DAGOBERT PECHE

St. Michael im Lungau, 1887 – Mödling, 1923

77 Deckeldose

Entwurf vor 1912, Ausführung 1912-19
Form: wohl Michael Powolny, Dekor: Dagobert Peché
Ausführung: Vereinigte Wiener und Gmundner Keramik,
WK Modellnummer 311
Heller Scherben, schwarz-weiß glasiert, gemarkt
Arlt/Weilinger WV Nr. 311
H 11,5 cm



78 Aufsatz

Entwurf um 1912/13, Ausführung ab 1919
Ausführung: Gmundner Keramik,
WK Modellnummer 307
Heller Scherben, schwarz-weiß glasiert
Gemarkt
Arlt/Weilinger WV Nr. 307
H 20 cm, D 21,2 cm



MICHAEL POWOLNY

Judenburg, 1871 – Wien, 1954

79 Aufsatz mit drei stehenden Putti

Entwurf um 1907, Ausführung bis 1912
Ausführung: Wiener Keramik, WK Modellnummer 154
Heller Scherben, mehrfarbig glasiert, vergoldet
Gemarkt
Frottier WV Nr. 73
Arlt/Weilinger WV Nr. 154
H 16 cm, D 23 cm (Schale)

80 Großer Putto mit Blumen

Entwurf 1907, Ausführung 1907-1912
Ausführung: Wiener Keramik
Heller Scherben, mehrfarbig glasiert
Gemarkt
Frottier WV Nr. 177
Dieses Modell des übergroßen Putto wurde in
der Kunstschau 1908 in Wien ausgestellt, erhielt
jedoch keine Modellnummer der WK.
Alte Restaurierung am Sockel
H 66,5 cm





BERTOLD LÖFFLER

Nieder-Rosenthal, 1874 – Wien, 1960

83 Putto mit Traubenhemd um 1912

Ausführung: Wiener Keramik,

WK Modellnummer 306

Heller Scherben, mehrfarbig glasiert

Gemarkt

Arlt/Weilinger WV Nr. 306

Ausstellungen: Österreichisches Museum für
Kunst und Industrie (heute MAK), Wien 1912

Werkbundaustellung, Köln 1914 (dieses
Modell)

H 54 cm, B 33 cm

81 Heinzelmännchen

Ausführung 1907 bis 1912

Ausführung: Wiener Keramik,

WK Modellnummer 76

Heller Scherben, mehrfarbig glasiert

Gemarkt

Arlt/Weilinger WV Nr. 76

H 14 cm



82 Vogeldose

Ausführung 1907 bis 1912

Ausführung: Wiener Keramik,

WK Modellnummer 79

Heller Scherben, mehrfarbig glasiert

Gemarkt

Arlt/Weilinger WV Nr. 79

H 10 cm





EDUARD KLABLENA

Bučany, Slowakei, 1881 – Langenzersdorf, 1933

84 Vase mit Masken 1912/13

Ausführung: Langenzersdorfer Keramik,
WW Modellnummer 727 (?)
Heller Scherben, mehrfarbig glasiert
Gemarkt
H 18,9 cm, D 9,6 cm



85 Modedame mit Blumenstrauß um 1913/14

Ausführung: Langenzersdorfer Keramik,
EK Modellnummer 85, WW Modellnummer 746
Heller Scherben, mehrfarbig glasiert
Gemarkt
H 29,7 cm



GUDRUN BAUDISCH

Pöls, Steiermark 1907 – Salzburg, 1982

86 Frauenkopf 1927

Ausführung: Wiener Werkstätte, Modellnummer 345

Roter Scherben, mehrfarbig glasiert; gemarkt

H 24,5 cm



VALLY WIESELTHIER

Wien, 1895 – New York, 1945

87 Frauenkopf mit grüner Blume 1928

Ausführung: Wiener Werkstätte, Modellnummer 494

Roter Scherben, mehrfarbig glasiert; gemarkt

Hörmann WV-K 587

H 28,3 cm

